

# RAMLÖST SKJUTVÄGG

GSW 17

Systembeskrivning



# Produktinformation

GSW 17 är en helglasad skjutvägg med individuellt skjutbara dörrar. Den passar som inglasningssystem för uterum, uteplatser, och som avdelare inomhus.

Tack vare dörröverlappningen på 40 mm och borsttätningar skyddar den mot väder och vind och förblir fullständigt transparent.

## Systemegenskaper

- Bottenlöpande ramlöst skjutsystem
- 2-, 3-, 4-, 5- eller 6-spår
- 1 till 12 Dörrar
- Härdad glas (ESG) 8 mm eller 10 mm
- Dörrbredd högst 1 600 mm
- Dörrhöjd högst 2 700 mm
- Skenlängd upp till 6 700 mm utan skarvförband
- Bottenskena i systemfärg med löpskenor av rostfritt stål
- Optimal öppning och stängning med hakfunktion och stopp
- Dolda skruvförband i botten- och väggprofilen
- Hjul som är justerbara i höjded på yttre dörrarna
- Låsning med vred (VD) på gångdörren
- Samtliga handtagsvarianter i rostfritt stål
- Finns i Sunparadise Trend-färger och med natureloxering E6/EV1 utan tillägg
- Svarta, grå eller vita täcklock av aluminium på dörrarnas glasprofiler

## Prestandaegenskaper



**Motståndsförmåga mot vindlast**  
upp till 2 000 Pa enligt EN 12211



**Slaghållfasthet**  
Klass 3 enligt EN 13049



**Dörrvikt**  
upp till högst 85 kg



**Långtidstest av funktion**  
Klass 2: 10 000 cykler enligt DIN EN 12400



**Bullerdämpning**  
18 dB enligt EN ISO 717-1



**Heat Soak Test (valfritt)**  
EN 14179-1&2:2005

De senaste testresultaten och certifikaten hittar du online på: [www.sunparadise.com](http://www.sunparadise.com)

## Alternativ

- Höjdujämningsprofil
- Hörnlösningar på 70° till 180°
- Låsvarianter med natur- eller svarteloxering (endast tillgängligt med glas på 10 mm)
- På partier över 6700 mm skarvas profilerna
- Bottenprofil i ett stycke
- Tröskelprofil 42° inomhus och utomhus
- Sylltätning i EPDM, kan beställas med eller utan avrinningsplåt
- Monteringsbeslag
- Invändig golvanlutningsprofil
- Skenförlängning vid placering framför/bakom en mur

# Delarna i GSW 17



1

## Löpskenor och hjul av rostfritt stål

- Löpskenorna och rullarna är av väderbeständigt och slitstarkt rostfritt stål.
- Hjulen av härdat rostfritt stål klarar partier på upp till 85 kg, Vilket ger lång livslängd och kräver ytterst lite underhåll.
- Dörrarna är lätta att manövrera och löper smidigt och jämnt i skenan.



2

## Innovativa handtags- och låsvarianter

- Stort urval av handtag av elegant rostfritt stål.
- Alla tillvalslås kan fås med natureloxering eller svart eloxering.
- Låsvarianterna på exempelvis väggprofilen (lås: VW) säkrar och låser GSW 17 oavsett utförande.



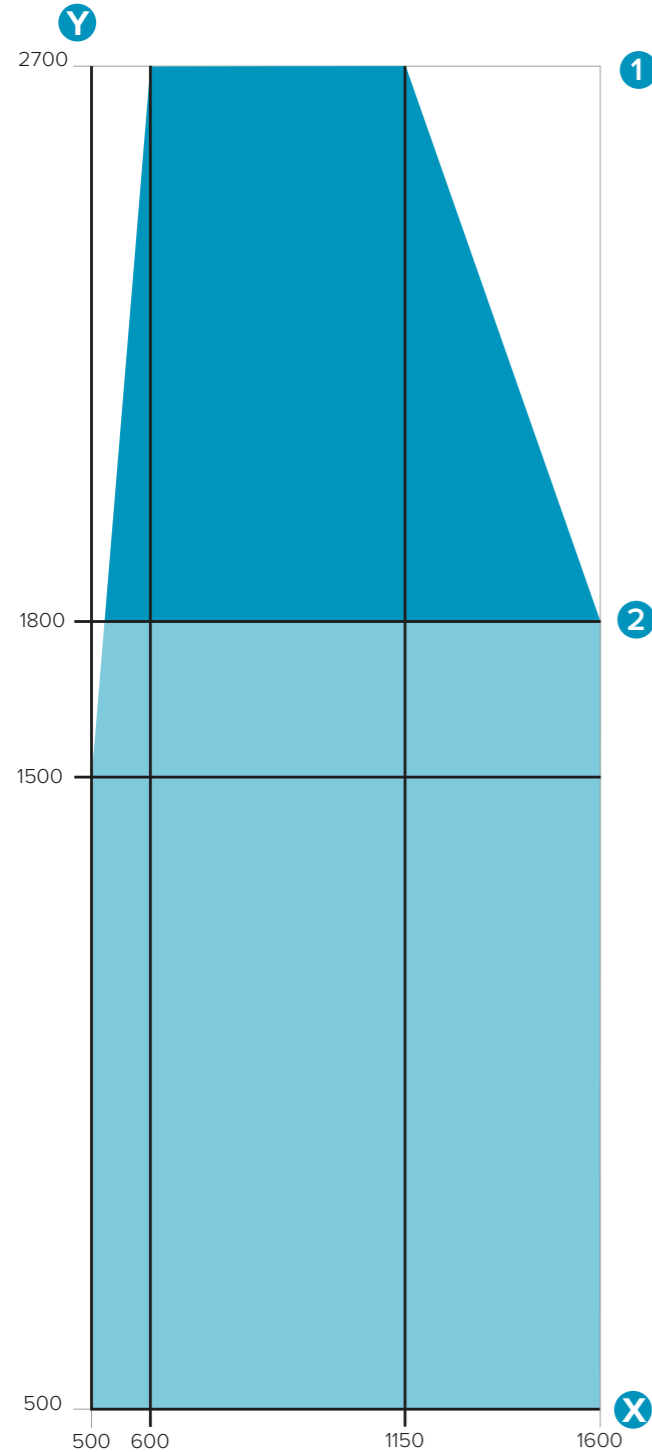
3

## Kan kombineras med ShadingPanel 17

- Jalousisystemet ShadingPanel17 är idealiskt att integrera i GSW 17-systemet.
- Inga extra profiler behövs vid integreringen.
- Jalousierna skjuter du enkelt till önskat läge och är därmed en optimal solskyddslösning.

(Se sidan 14)

# Storleksdiagram



- Y Konstruktionshöjd
- X Dörrbredd

- 1 maximal konstruktionshöjd (2 700mm)  
10 mm härdat glas (ESG)
- 2 maximal konstruktionshöjd (1 800mm)  
8 mm härdat glas (ESG)

### Observera:

- Dörrvikt högst 85 kg.
- Dörrbredden är ungefär konstruktionsbredden delat med antalet dörrar + 40 mm överlappning.
- Specialstorlekar som avviker från diagrammet på förfrågan.

### Heat soak test

I enstaka fall kan det i härdat glas (ESG) uppstå nickelsulfidinnestlutningar, orsakade av material- eller tillverkningsbrister, vilket kan leda till att glaset granulerar

Vi rekommenderar därför att ett HST-test (heat soak test), ett värmetest för härdat glas, genomförs.

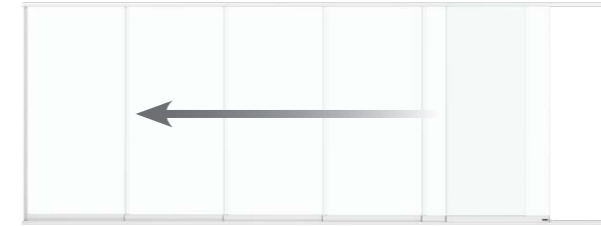
Håll detta i åtanke när du lämnar offerter och vid orderhantering.

## ! Info

Storleksdiagrammet tar inte hänsyn till vindlaster. Vindlasterna beror på olika höjder och vindzoner och olika byggnadsområden. Korrekta värden kan erhållas från statikexpert för byggnader och beräknas utifrån lokala förhållanden och giltig standard.

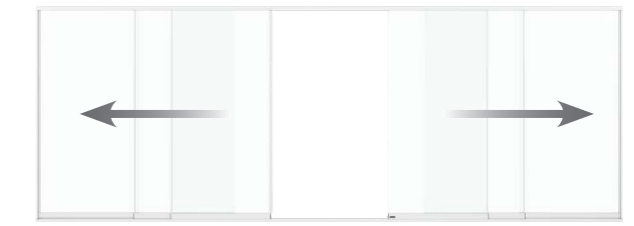
# Öppningsvarianter

## Typ vänster och höger



- 2 till 6 spår
- 1 till 6 dörrar
- Kan skjutas in bakom mur
- Öppnas åt vänster eller höger

## Typ mitt



- 2 till 6 spår
- 1 till 12 dörrar
- Kan skjutas in bakom mur

## Typ hörn 70° till 180°

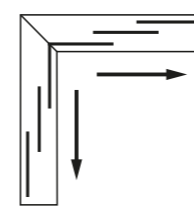


- 2 till 6 spår
- 2 till 12 dörrar
- Ytter- eller innerhörn
- Diverse spårkombinationer är möjliga med specialanpassning (t.ex. 90°-förbindning i konstruktion med 3 eller 4 spår)

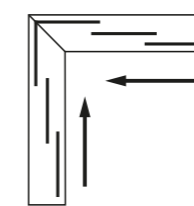
# Öppningsvarianter vid hörnkonstruktioner



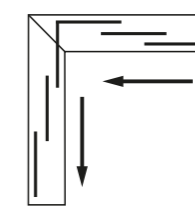
Typ 1\*



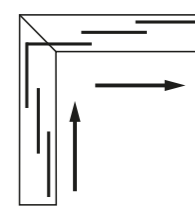
Typ 2\*



Typ 3\*



Typ 4\*



\* Antalet dörrar eller spår kan också planeras asymmetriskt

\*\* Fler utföranden på förfrågan



## Information om balkonger

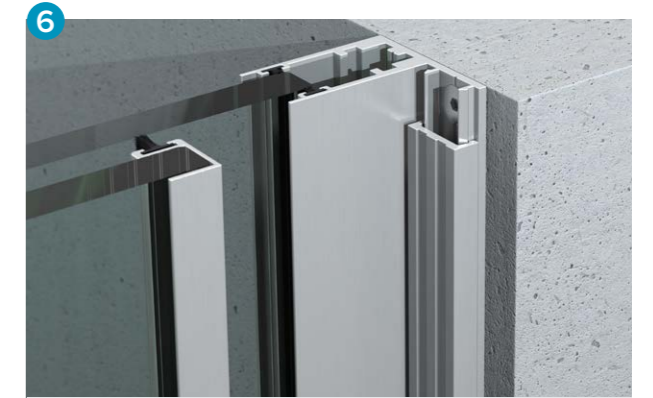
Inga system får monteras utanför bröstning eller räcken.

# Standarddetaljer



## Urlyftningsskydd i takskenan

- Förmonterat urlyftningsskydd i väggprofilen.
- De medföljande urlyftningsskydden måste vara placerade där dörrarna möts.
- Förhindrar att partierna lyfts ur vid hög vindlast eller försök till inbrott.



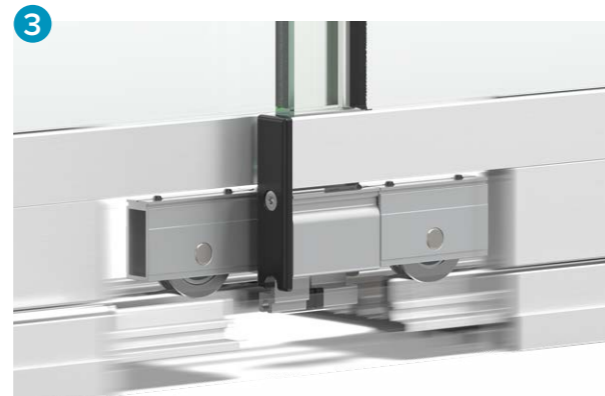
## Vägganslutningsprofil

- Gör att partierna enkelt och exakt körs ut och in.
- Skruvförbanden döljs av clipsprofilen.
- Det eleganta utförandet ger ett prydligt helhetsintryck.



## Dörröverlappning och borslistprofil

- Dörröverlappning 40 mm.
- Vertikala borslistprofiler ingår i leveransen som standard.
- Skyddar mot buller, vind, slagregn och andra yttre faktorer.



## Hakfunktion

- Dolt monterad i glasprofilen.
- Vid stängning hakar dörrarna ihop.
- Konstruktionen går lätt och snabbt att stänga.



## Löpskena och hjul av rostfritt stål

- Elpolerade och härdade hjul och löpskenor av rostfritt stål.
- De nötningsbeständiga löpskenorna och hjulen har lång livslängd och kräver extremt lite underhåll, även för dörrar på upp till 85 kg.
- Dörrarna löper lätt och tyst.



## Tvådelad bottenskena

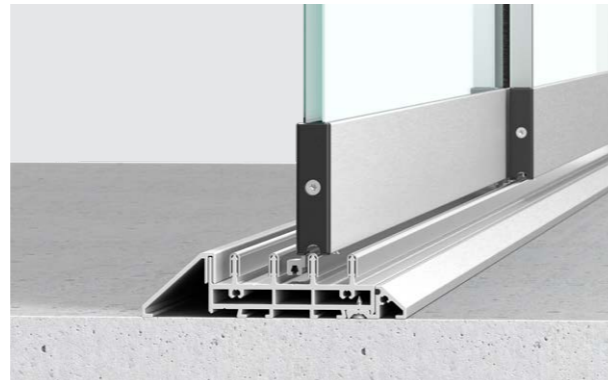
- Snabb och enkel installation med dolda skruvförband.
- Kontrollerad dränering via bottenskena och basprofil.
- Bottenskena och basprofil i systemfärg ger ett enhetligt utseende.

# Tillval och tillbehör



## Bottenskena i ett stycke

- Bottenskena i ett stycke i systemfärg med löpskenor av rostfritt stål.
- Med dränering som låter vatten rinna ut.
- Kan kombineras med olika anslutningsprofiler.



## Barriärfri tröskelprofil

- Profiler som anpassats till systemet från fabrik och underlättar monteringen.
- Sörjer för mer obehindrad genom- och övergång tack vare den flacka lutningen på 42°.
- Idealisk inomhus som exempelvis rumsavdelare.



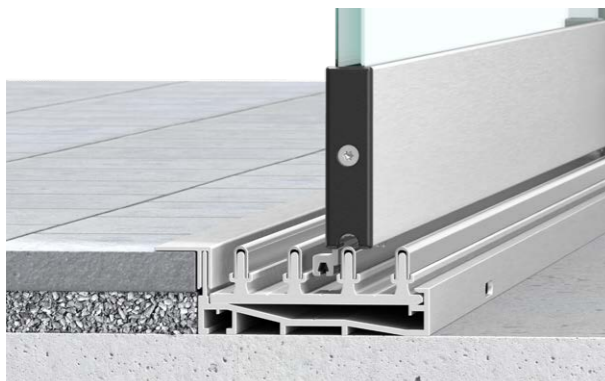
## Låsvarianter

- Eleganta lås med profilylinder eller profilylinderurtag i natur- eller svarteloxerat.
- Kan användas i konstruktioner med 10 mm glas.
- Skjuthandtaget kan installeras om så önskas (medföljer i leveransen, ej förborrat).



## Låsning i väggprofilen (VW)

- Partiet som öppnas först låses och säkras i väggprofilen.
- Låset inbyggd i väggprofilen (aktivt blad och serviceblad).
- Enkel användning på handtagshöjd.



## Golvanslutningsprofil

- Används på endelad eller tvådelad bottenskena.
- Enkel installation – integreras med bottenskenan.
- Golvavslutning som möjliggör en sömlös övergång mot partiet.



## Sylltätning för tröskelplåt

- EPDM-sylltätning för inbyggnad av tröskelplåt eller motsvarande plåtavslutning.
- Två förtillverkade standardplåttyper kan beställas för enkel montering.
- Idealiskt väder- eller droppskydd.



## Låsning i bottenskena

- Används i hörnkonstruktioner  $\neq 90^\circ$ , konstruktioner utan väggprofil och skenförlängning.
- Dörren som öppnas först låses och säkras i bottenskenan.
- Osynlig låsning i bottenskenan.



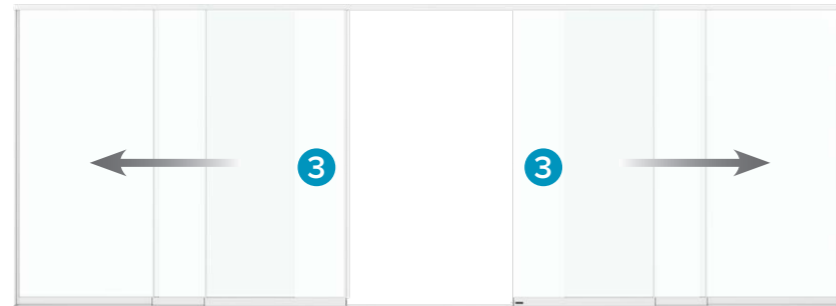
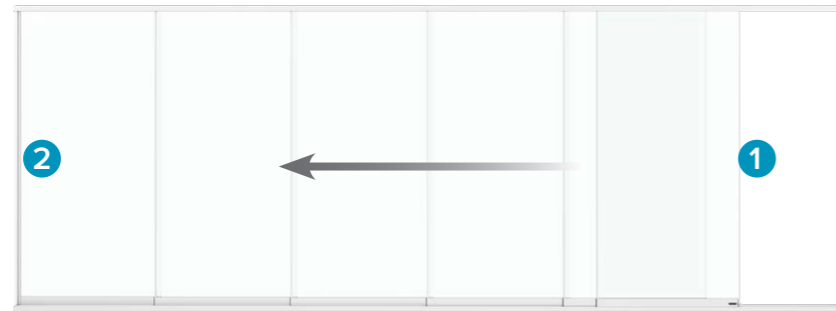
## Info om profilvarianter

Insticksprofil och monteringsbeslag

Detaljerad information finns i dokumentet med tekniska ritningar.



# Handtagsvarianter



## Info

Vi rekommenderar att stopp monteras för alla handtags- och låsvarianter.



### GE

Typ: Fingerhåll  
 Ø: 30 mm  
 Tillval: Valfri Ø

1 2 3 4



### II

Typ: Skjuthandtag  
 Användning: Invändigt  
 Material: Rostfritt stål  
 Yta: Slipad

1 3 4



### ISI

Typ: Skjuthandtag  
 Användning: Invändigt  
 Material: Rostfritt stål  
 Yta: Slipad

1 3 4



### IB

Typ: Skjuthandtag  
 Användning: Invändigt/utvändigt  
 Material: Rostfritt stål  
 Yta: Slipad

1 2 3 4



### ISB

Typ: Skjuthandtag  
 Användning: Invändigt/utvändigt  
 Material: Rostfritt stål  
 Yta: Slipad

1 3 4



### IH

Typ: Skjuthandtag  
 Användning: Invändigt  
 Material: Rostfritt stål  
 Yta: Slipad

2 4



### IMB 65

Typ: Försänkt handtag  
 Användning: Invändigt/utvändigt  
 Material: Rostfritt stål  
 Ø: 65 mm  
 Yta: Slipad

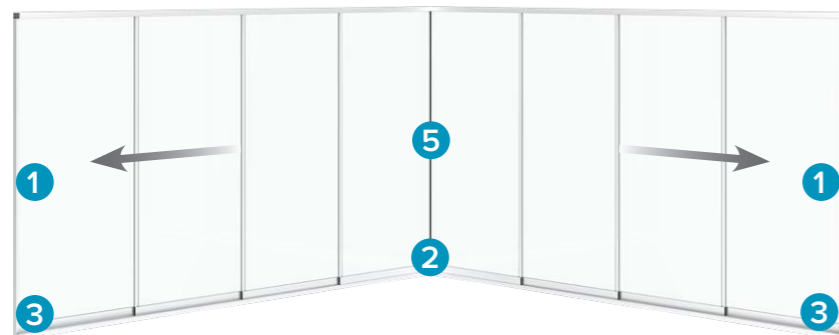
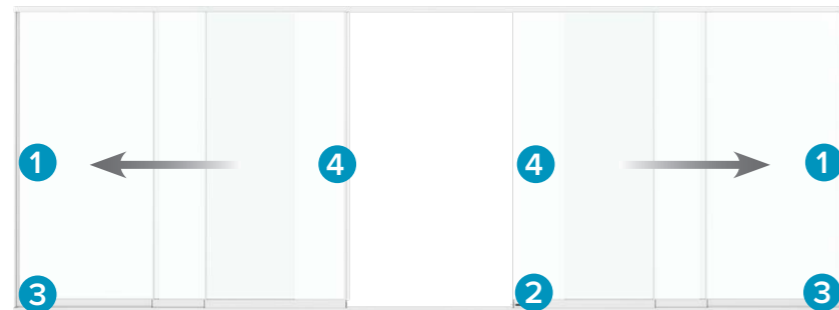
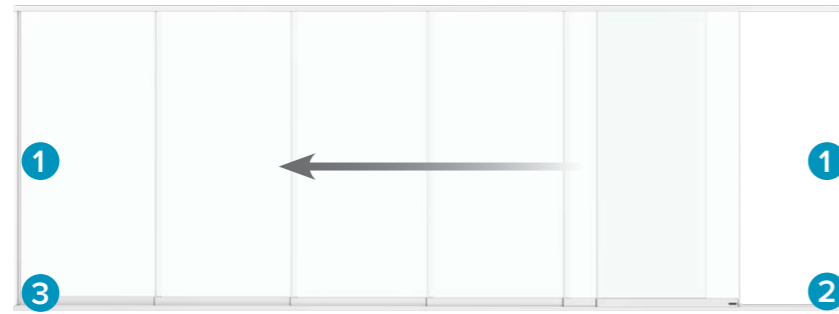
1 2 3 4

**Längduppgifter IB/IH**

Handtagslängden avgörs av antal spår:

- IB1/IH1: 45 mm = 2- och 3-spår
- IB2/IH2: 57 mm = 4-spår
- IB3/IH3: 71 mm = 5- och 6-spår

# Låsvarianter



**VD** (standard)

Typ: Vred  
Användning: Invändigt  
Material: Aluminium  
Yta: Svart, grå eller vit

2



**VS** (standard)

Typ: Servicelås  
Användning: Invändigt  
Material: Aluminium

3



**VW**

(låsning i väggprofilen)

Typ: Lås  
Användning: Invändigt  
Material: Aluminium  
Yta: Borstad  
Färg: Natur- eller svar-  
teloxering

1



**VE**

(låsning 90° hörn)

Typ: Lås  
Användning: Invändigt  
Material: Aluminium  
Yta: Borstad  
Färg: Natur- eller svar-  
teloxering

5



**VM**

(lås, mittöppning)

Typ: Lås  
Användning: Invändigt  
Material: Aluminium  
Yta: Borstad  
Färg: Natur- eller svar-  
teloxering

4



**VZ**

(Låshus)

Typ: Lås  
Användning: Invändigt/utvän-  
digt  
Material: Aluminium  
Yta: Borstad  
Färg: Natur- eller svar-  
teloxering

1

4



**VZE**

(Låshus 90° hörn)

Typ: Lås  
Användning: Invändigt  
Material: Aluminium  
Yta: Borstad  
Färg: Natur- eller svar-  
teloxering

5

**Information om Låsvarianter**  
Låsvarianter (VM, VE, VZ, VH, VPZ, VZE, VHE och VPE) endast tillgängligt med glas på 10 mm.

**Tillval: Låshus**

- VZ: Lås med cylinder (inkl. 2 nycklar)
- VH: Lås med halvcylinder
- VPZ: Lås med profilcylinderurtag

Mittöppning med slutbleck (GK)

**Info om låshus**  
Skjuthandtaget kan installeras om så önskas (medföljer i leveransen, ej förborrat).

**Tillval: Hörnlås**

- VZE: Lås med cylinder (inkl. 2 nycklar)
- VHE: Lås med halvcylinder
- VPE: Lås med profilcylinderavsnitt

# GSW 17 med inbyggd jalusi

## ShadingPanel 17

Under soliga dagar behöver vi ett passande skydd mot solljuset. GSW 17 kan kombineras med jalousin ShadingPanel 17 som ger idealisk skuggning.

Jalousin ShadingPanel 17 skjuter du lätt och enkelt till önskat läge. När solen flyttar sig anpassar du enkelt jalousin till den nya situationen.



### Tekniska detaljer

- Jalusi av högklassig aluminium
- Hjul av rostfritt stål
- 45° lamellutning
- Avstånd mellan lameller = 12 mm
- Jalousibredd = 500 mm till 1200 mm
- Jalousihöjd = 800 mm till 2700 mm
- Jalousidjup = 40 mm
- Utvändigt utstick = 22 mm

## GSW 17 & ShadingPanel 17



### Integration i takprofilen

- ShadingPanel 17 passar perfekt i takprofilen i GSW 17 utan att en extra profil behöver clipsas fast.
- Urlyftningsskydden motverkar oavsiktlig urluftning som till ex vid stora vindlaster och skyddar även mot inbrott.
- Monteringstiden för GSW 17 med eller utan inbyggd ShadingPanel 17 är i stort sett densamma.



### Integration i bottenprofilen

- ShadingPanel 17 löper i löpskenorna för GSW 17 utan tilläggsprofiler.
- Löpskenor i rostfritt stål ger jämn gång och garanterar lång livslängd.
- Dörren bygger ut 22 mm från yttersta spåret.



Detaljerad information om ShadingPanel 17 finns i tillhörande dokument med tekniska ritningar.

## Valfria kombinationer

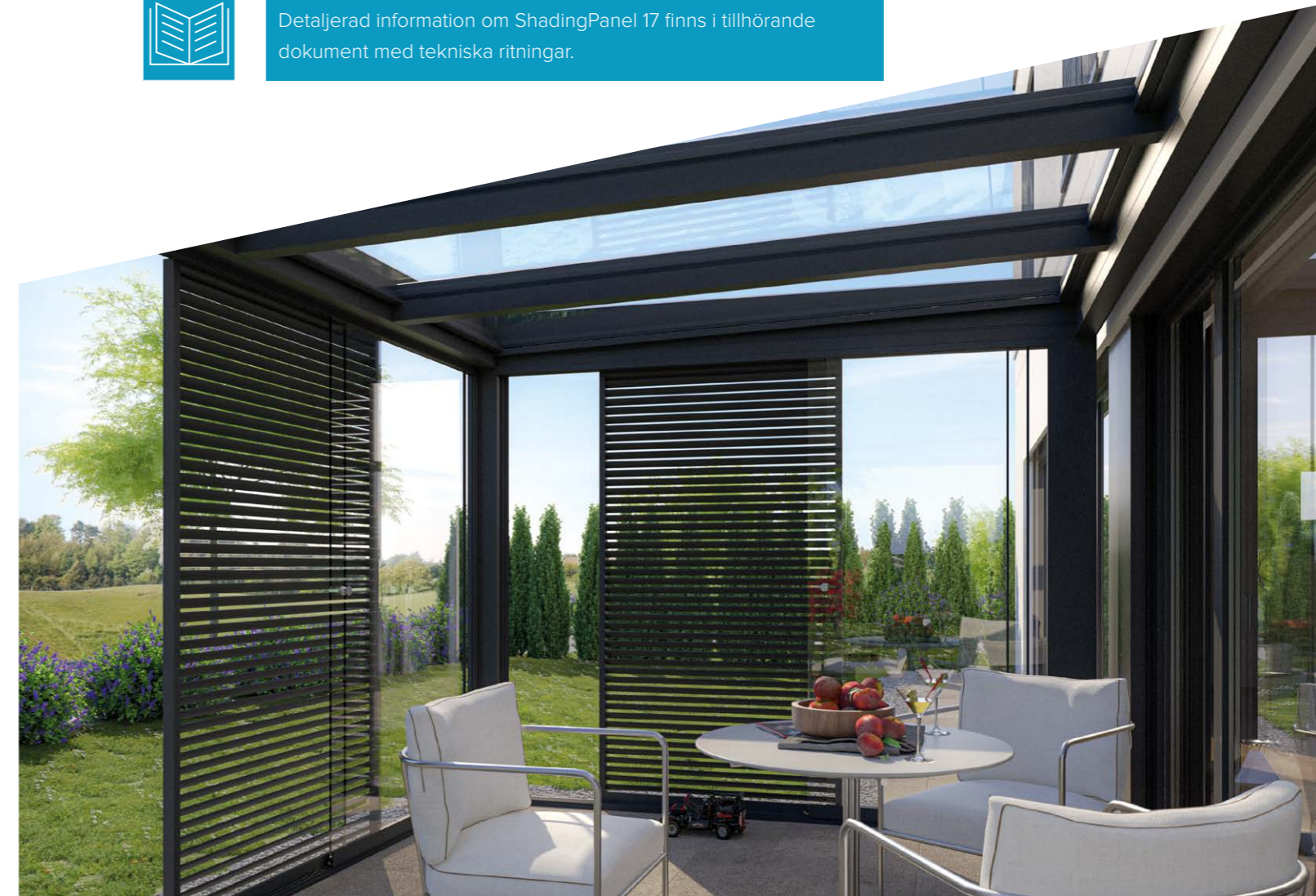
Beroende på konstruktionens storlek och antalet GSW 17-partier kan jalousierna integreras i olika utföranden.



Fler varianter finns

ShadingPanel 17

GSW 17





# Vanliga frågor om GSW 17

Här hittar du mer information och detaljer samt svar på vanliga frågor.

## Vilka tillämpningar och användningsområden lämpar sig GSW 17 för?

GSW 17 passar som oisolerad konstruktion för balkong- eller terrassinglasning, uterum, rumsavdelare i hemmet eller i kontor.

## Hur bör bottenskenan monteras för optimal dränering?

Som standard levereras GSW 17 med en tvådelad bottenskena. Basprofilen leder vattnet direkt till dräneringshålen, så att inga vattenansamlingar uppstår. Bottenskenan klickas enkelt och säkert in i basprofilen, vilket ger ett rent utseende.

## Vilka dimensioner på konstruktionen och glaspartierna är möjliga med GSW 17?

De maximala måtten för konstruktionen beror på dörrarnas dimensioner, vilket illustreras i storleksdiagrammet. Definierad dörrbredd och dörrhöjd avgörs tillsammans med önskad öppningstyp.

## Isolerar systemet mot gatubuller?

Ja, GSW 17 dämpar buller utifrån med upptill 18 dB baserat på standardiserade tester enligt ISO 717-1.

## Vilka glastjocklekar används till GSW 17 och finns det några särskilda begränsningar?

Glastjocklekarna som används till GSW 17 är 8 mm och 10 mm tjockt härdat glas (ESG). För konstruktioner med en höjd på upp till 1 800 mm används i regel 8 mm-glas och för konstruktionshöjder upp till 2 700 mm 10 mm-glas. Detaljinformation finns i storleksdiagrammet.

## Kan en helglasad skjutvägg bidra till att sänka energi- och uppvärmningskostnaderna?

Balkong- eller terrassinglasningens stora glasytor gör att inomhusytan värms upp som i ett växthus. Varmare dagar är det lätt att öppna inglasningen. På så sätt kan värdefull energi sparas och kostnaderna minskas.

Dra nytta av vårt breda utbud av Sunparadise-produkter och våra beprövade expertkonsulter. Ytterligare information finns på

[sunparadise.com](https://www.sunparadise.com)